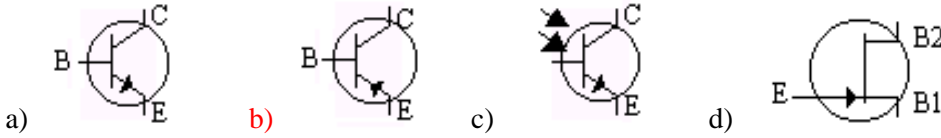


TEMEL ELEKTRONİK DERSİ

1. Aşağıdakilerden hangisi PNP tipi transistörün sembolüdür?



2. Alçaltıcı transformatörde ince kesitli tel ile çok siperli olarak sarılan sargı hangisidir?

- a) Primer sargı b) Sekonder sargı c) Transformatör sargısı d) Nüve sargısı

3. AC akımın frekansını değiştirmeden, gerilimini alçaltmaya veya yükseltmeye yarayan elektromanyetik indüksiyon yolu ile çalışan elektrik makinesine ne ad verilir ?

- a) Motor b) Diyot c) Transformatör d) Bobin

4. Şebeke gerilimini düşürmek amacıyla kullanılan tek sarımlı transformatöre ne ad verilir?

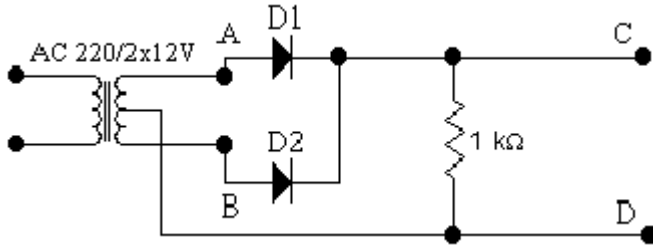
- a) İzolasyon trafosu b) Oto trafosu c) Besleme trafosu d) Üç uçlu trafo

5. Aşağıdakilerden hangisi doğrultmaç devresi değildir?

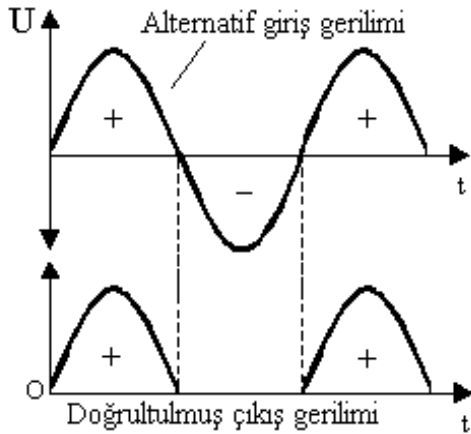
- a) Yarım dalga doğrultmaç b) Tam dalga doğrultmaç
c) Pi tipi doğrultmaç d) Köprü tipi tam dalga doğrultmaç

6. Aşağıdaki devrede hangi nokta + (artı) dır?

- a) A noktası b) B noktası c) C noktası d) D noktası



7. Aşağıdaki dalga şekli hangi doğrultmaç devresine aittir ?



- a) Yarım dalga doğrultmaç c) Filtreli doğrultmaç
b) Tam dalga doğrultmaç d) Köprü tipi tam dalga doğrultmaç

8. Etkin değeri 10 V volt olan bir gerilimin maksimum değeri kaç voltur?

- a) 10V b) 17V c) 16,92V d) 14,1 V

9. Aşağıdakilerden hangisi filtre devresi değildir?

- a) Seri bobinli filtre b) Pi tipi
c) Köprü tipi d) Paralel kondansatörlü filtre

10. Aşağıdakilerden hangisi transistörlerin kararsız hale geçmesine neden faktörlerden değildir?

- a) Aşırı sıcaklık b) Radyasyon c) Nem d) Normal çalışma frekansı

11. 100 Ω'lık direncin renkleri aşağıdakilerden hangisidir?

- a) Kahve, Siyah, Siyah
b) Kahve, Siyah, Kahve
c) Kahve, Siyah, Kırmızı
d) Kahve, Kahve, Siyah

12. Aşağıdakilerden hangisi elektrolitik kondansatörlerin dezavantajlarından?

- a) Maliyeti düşüktür.
- b) Kapasitesi büyüktür.
- c) **Ters bağlantı halinde bozulurlar.**
- d) Sağlamlık kontrolünü yapmak imkansızdır.

13. Üzerinde 333 yazılı seramik kondansatörün kapasitesi aşağıdakilerden hangisidir?

- a) 33 nF b) 3300 pF c) 333 nF d) 333 pF

14. Silisyum aşağıdakilerden hangisinden elde edilir?

- a) Kömür küllerinden
 - b) Reçine tozundan
 - c) **Kaya ve kumlardan**
 - d) Kükürtten
- a) % 1 b) % 5 c) % 20 d) % 10

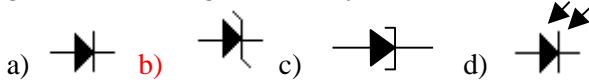
15. Bir yönde akım geçiren, diğer yönde akım geçirmeyen elektronik devre elemanına.....denir. Boşluğa aşağıdakilerden hangisi gelmelidir?

- a) Direnç b) Kondansatör c) **Diyot** d) Transistör

16. Aşağıdakilerden hangisi diyot çeşitlerinden değildir ?

- a) Kristal diyot b) Foto diyot c) Varikap diyot d) **Unijonksiyon diyot**

17. Aşağıdakilerden hangisi zener diyotun sembolüdür?



18. Aşağıdakilerden hangisi yüzey birleşmeli transistör çeşidi değildir?

- a) BJT
- b) UJT
- c) FET
- d) **MOLFET**

19. Aşağıdakilerden hangisi transistörün çalışması için gerekli şartlardan değildir?

- a) Kollektör ters polarmalandırılır. c) Beyz doğru polarmalandırılır
- b) **Emiter ters polarmalandırılır.** d) **VCC > VBB** olmalıdır.

20. Değişik frekanstaki AC işaretleri yükseltmek hangi elektronik elemanın görevidir?

- a) Diyot b) Direnç c) **Transistör** d) Diyak

21. Beta akım kazancı 100 olan devrede beyz akımı 1 mA'dir. Buna göre kollektör akımı kaç miliamperdir?

- a) 1 b) 10 c) 1000 d) **100**

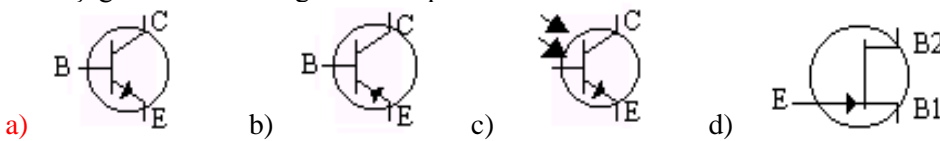
22. Transistörün hangi uçları arasındaki iki yönlü ölçümde ölçü aleti sapmaz?

- a) B ve E arası b) B ve C arası c) E ve B arası d) **E ve C arası**

23. “..... silisyumdan yapılmıştır. Yüksek güçlü anahtarlar transistörüdür.” Noktalı yere aşağıdakilerden hangisi gelmelidir?

- a) AC 187 b) BC 237 c) **BU 208** d) BA 135

24. Aşağıdakilerden hangisi NPN tipi transistörün sembolüdür?



25. Aşağıdakilerden hangisi kondansatör şarj akım-zaman grafiğidir?

