

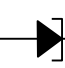
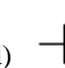
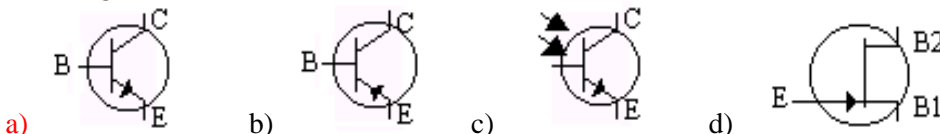


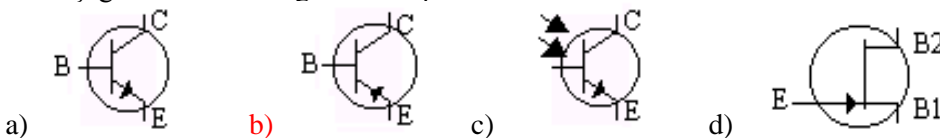
TEMEL ELEKTRONİK DERSİ

- 100 Ω 'luk direncin renkleri aşağıdakilerden hangisidir?
 - Kahve, Siyah, Siyah
 - Kahve, Siyah, Kahve**
 - Kahve, Siyah, Kırmızı
 - Kahve, Kahve, Siyah
- Aşağıdakilerden hangisi elektrolitik kondansatörlerin dezavantajlarındandır?
 - Maliyeti düşüktür.
 - Kapasitesi büyüktür.
 - Ters bağlantı halinde bozulurlar.**
 - Sağlamlık kontrolünü yapmak imkansızdır.
- Üzerinde 333 yazılı seramik kondansatörün kapasitesi aşağıdakilerden hangisidir?
 - 33 nF
 - 3300 pF
 - 333 nF
 - 333 pF
- Silisyum aşağıdakilerden hangisinden elde edilir?
 - Kömür küllerinden
 - Reçine tozundan
 - Kaya ve kumlardan**
 - Kükürten
- Bir yönde akım geçiren, diğer yönde akım geçirmeyen elektronik devre elemanına.....denir. Boşluğa aşağıdakilerden hangisi gelmelidir?
 - Direnç
 - Kondansatör
 - Diyot**
 - Transistör
- Aşağıdakilerden hangisi diyot çeşitlerinden değildir?
 - Kristal diyot
 - Foto diyot
 - Varikap diyot
 - Unijonksiyon diyot**
- Aşağıdakilerden hangisi zener diyotun sembolüdür?
 - 
 - 
 - 
 - 
- Aşağıdakilerden hangisi yüzey birleşmeli transistör çeşidi değildir?
 - BJT
 - UJT
 - FET
 - MOLFET**
- Aşağıdakilerden hangisi transistörün çalışması için gerekli şartlardan değildir?
 - Kollektör ters polarlandırılır.
 - Emiter ters polarlandırılır.
 - Beyz doğru polarlandırılır
 - VCC > VBB olmalıdır.**
- Değişik frekanstaki AC işaretleri yükseltmek hangi elektronik elemanın görevidir?
 - Diyot
 - Direnç
 - Transistör**
 - Diyak
- Beta akım kazancı 100 olan devrede beyz akımı 1 mA'dir. Buna göre kollektör akımı kaç miliamperdir?
 - 1
 - 10
 - 1000
 - 100**

- Transistörün hangi uçları arasındaki iki yönlü ölçümde ölçü aleti sapmaz?
 - B ve E arası
 - B ve C arası
 - E ve B arası
 - E ve C arası**
- "..... silisyumdan yapılmıştır. Yüksek güçlü anahtarlama transistörüdür." Noktalı yere aşağıdakilerden hangisi gelmelidir?
 - AC 187
 - BC 237
 - BU 208**
 - BA 135
- Aşağıdakilerden hangisi NPN tipi transistörün sembolüdür?



- Aşağıdakilerden hangisi PNP tipi transistörün sembolüdür?



- Alçaltıcı transformatörde ince kesitli tel ile çok siperli olarak sarılan sargı hangisidir?
 - Primer sargı
 - Sekonder sargı
 - Transformatör sargısı
 - Nüve sargısı**

17. AC akımın frekansını değiştirmeden, gerilimini alçaltmaya veya yükseltmeye yarayan elektromanyetik indüksiyon yolu ile çalışan elektrik makinesine ne ad verilir ?

- a) Motor b) Diyot c) Transformatör d) Bobin

18. Şebeke gerilimini düşürmek amacıyla kullanılan tek sarımlı transformatöre ne ad verilir?

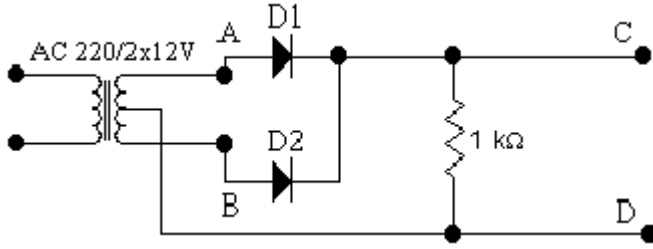
- a) İzolasyon trafosu b) Oto trafosu c) Besleme trafosu d) Üç uçlu trafo

19. Aşağıdakilerden hangisi doğrultmaç devresi değildir?

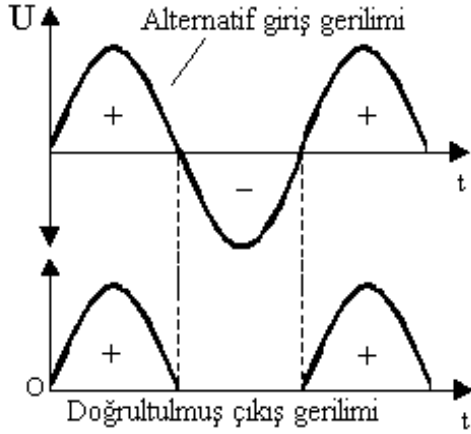
- a) Yarım dalga doğrultmaç b) Tam dalga doğrultmaç
c) Pi tipi doğrultmaç d) Köprü tipi tam dalga doğrultmaç

20. Aşağıdaki devrede hangi nokta + (artı) dır?

- a) A noktası b) B noktası c) C noktası d) D noktası



21. Aşağıdaki dalga şekli hangi doğrultmaç devresine aittir ?



- a) Yarım dalga doğrultmaç c) Filtreli doğrultmaç
b) Tam dalga doğrultmaç d) Köprü tipi tam dalga doğrultmaç

22. Etkin değeri 10 V volt olan bir gerilimin maksimum değeri kaç voltur?

- a) 10V b) 17V c) 16,92V d) 14,1 V

23. Aşağıdakilerden hangisi filtre devresi değildir?

- a) Seri bobinli filtre b) Pi tipi
c) Köprü tipi d) Paralel kondansatörlü filtre

24. Aşağıdakilerden hangisi transistörlerin kararsız hale geçmesine neden faktörlerden değildir?

- a) Aşırı sıcaklık b) Radyasyon c) Nem d) Normal çalışma frekansı

25. Aşağıdakilerden hangisi kondansatör şarj akım-zaman grafiğidir?

